



CIUTAT de Tàrrega

Tàrrega ▪ c/ Ciutat de Mataró n.19


arquitectura
y confort
ilerda

 **FINQUES**
Sant Eloi 973 50 14 99 - 609 96 33 05

ÍNDEX

01	Índex
02	Ubicació
03	Façana
08	Memòria qualitats
09	Pàrquings i trasters
10	Distribució d'habitatges
15	Planta 1
21	Planta 2
26	Planta 3
29	Planta 4 - Planta 5



CIUTAT de Tàrraga
Tàrraga • c/ Ciutat de Mataró n.19



CIUTAT de Tàrraga
Tàrraga • c/ Ciutat de Mataró n.19



CIUTAT de Tàrraga

Tàrraga • c/ Ciutat de Mataró n.19



FAÇANES

CIUTAT de Tàrrrega

Tàrrrega • c/ Ciutat de Mataró n.19



CIUTAT de Tàrraga

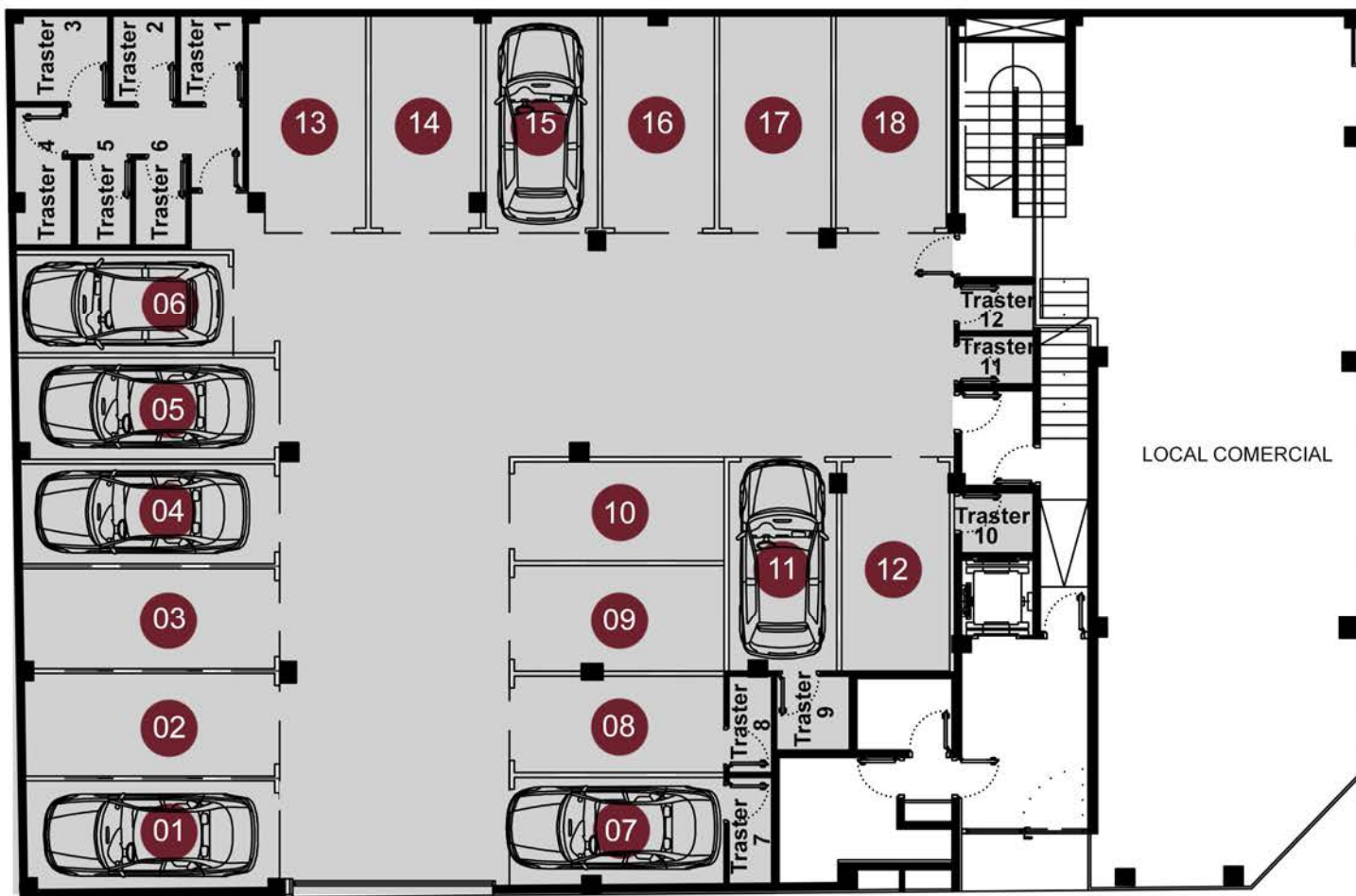
Tàrraga • c/ Ciutat de Mataró n.19



CIUTAT de Tàrraga
Tàrraga • c/ Ciutat de Mataró n.19

ACABATS EXTERIORS Estructura Façana Tancaments	<p>Formigó armat amb forjats reticulars. Un organisme de control extern garanteix l'execució amb garantia desenal.</p> <p>Façana ventilada ceràmica Frontek i baranes d'alumini i vidre laminat.</p> <p>Fusteria exterior d'alumini Cortizo amb trencament de pont tèrmic, doble envidrament amb cambra d'aire i protecció solar, laminat en balconeres i persianes exteriors enrotllables d'alumini motoritzades.</p>
ACABATS INTERIORS Generals	<p>Separació entre habitatges amb bloc de formigó i placa de guix laminat per ambdues cares amb aïllament interior.</p> <p>Divisions interiors entre estàncies amb placa de guix laminat muntat sobre perfils d'acer galvanitzat i aïllament interior.</p> <p>Fals sostre en l'habitatge amb placa de guix laminat.</p> <p>Aïllament acústic anti impacte en forjats intermitjos.</p> <p>Paviment de gres porcellànic Marazzi en l'habitatge, segons mostrari.</p> <p>Paviment de gres porcellànic antilliscant Marazzi en balcons i/o terrasses, segons mostrari.</p>
Cuina	<p>Mobiliari de disseny a doble nivell, taulell i frontal, columna forn/microones, placa d'inducció, grup filtrant i rentaplats integrat i aigüera amb aixeta monocomandament, segons tipologia d'habitatge.</p>
Bany	<p>Enrajolat de parets amb gres ceràmic Marazzi, segons mostrari, banyera amb aixeta en bany general i plat de dutxa amb mampara fixa en bany habitació principal amb aixeta termostàtica, inodors Roca the Gap compacte a paret, moble Roca blanc amb lavabo i mirall en bany habitació principal i lavabo suspès Roca en bany general, aixeta eficient Roca L20 i radiadors tovalloles en ambdós banys, segons tipologia d'habitatge.</p>
Fusteria	<p>Porta d'entrada a l'habitatge massissa amb tanca de seguretat. Portes interiors lacades en blanc i armaris encastats amb prestatge i barra, segons grafia de plànol a conjunt amb la resta de fusteria.</p>
Calefacció i climatització	<p>Instal·lació eficient de sistema d'aerotèrmia amb el que es produeix l'aigua calenta sanitària i calefacció/refrescant mitjançant terra radiant, tot controlat amb termòstat digital amb connexió wi-fi.</p>
Electricitat i fontaneria	<p>Instal·lació de fontaneria, electricitat i telecomunicacions segons normativa vigent, amb video-porter electrònic per habitatge i mecanismes Niessen.</p>
Ventilació	<p>Extracció conduïda en bany i cuina i microventilació mitjançant fusteria exterior d'alumini de l'habitatge.</p>
Pintura	<p>Pintura plàstica llisa de color llis clar.</p>
Acabats Generals	<ul style="list-style-type: none"> - Vestíbul d'entrada decorat segons arquitecte i interiorista. - Escales i replans en gres porcellànic. - Ascensor d'última tecnologia amb portes automàtiques i accés a totes les plantes. - Aparcament i trasters en l'edifici amb accés directe des dels habitatges, amb porta metàl·lica d'accés exterior automàtica amb comandament a distància.





E: 1/150

SUPERFÍCIES ÚTILS

12,17 m ² - 2,96 m ²	Pàrquing - traster 01
11,95 m ² - 2,37 m ²	Pàrquing - traster 02
11,85 m ² - 3,52 m ²	Pàrquing - traster 03
11,84 m ² - 3,13 m ²	Pàrquing - traster 04
12,10 m ² - 2,00 m ²	Pàrquing - traster 05
10,11 m ² - 1,91 m ²	Pàrquing - traster 06
10,26 m ² - 2,00 m ²	Pàrquing - traster 07
9,48 m ² - 1,81 m ²	Pàrquing - traster 08
10,52 m ² - 2,37 m ²	Pàrquing - traster 09
10,07 m ² - 1,88 m ²	Pàrquing - traster 10
10,49 m ² - 1,55 m ²	Pàrquing - traster 11
10,75 m ² - 1,55 m ²	Pàrquing - traster 12
10,89 m ²	Pàrquing 13
10,82 m ²	Pàrquing 14
11,07 m ²	Pàrquing 15
11,06 m ²	Pàrquing 16
11,10 m ²	Pàrquing 17
11,18 m ²	Pàrquing 18
102,41 m ²	Local comercial

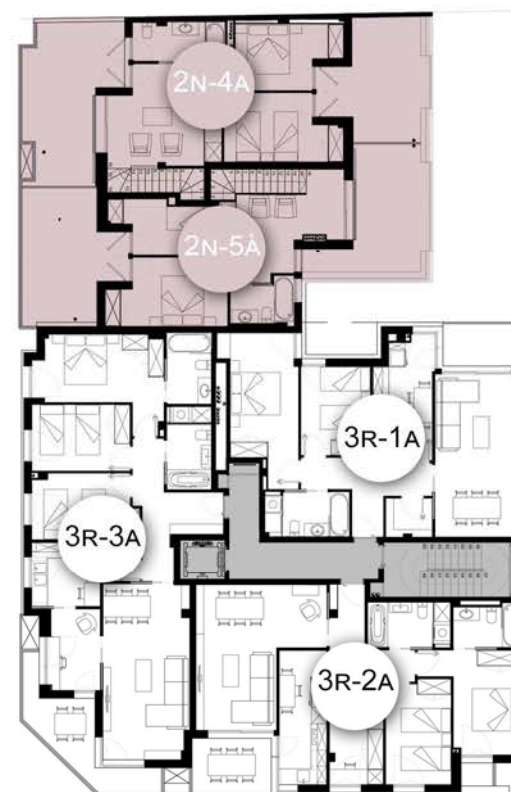
PÀRQUINGS
I
TRASTERS



Planta 1



Planta 2



Planta 3



Planta 4



Planta 5



CIUTAT de *Tàrraga*
Tàrraga • c/ Ciutat de Mataró n.19



Zona
comunitària

Vivenda
planta única

Vivenda
dúplex

PLANTA 1



Zona comunitària

Vivenda planta única

Vivenda dúplex

PLANTA 2

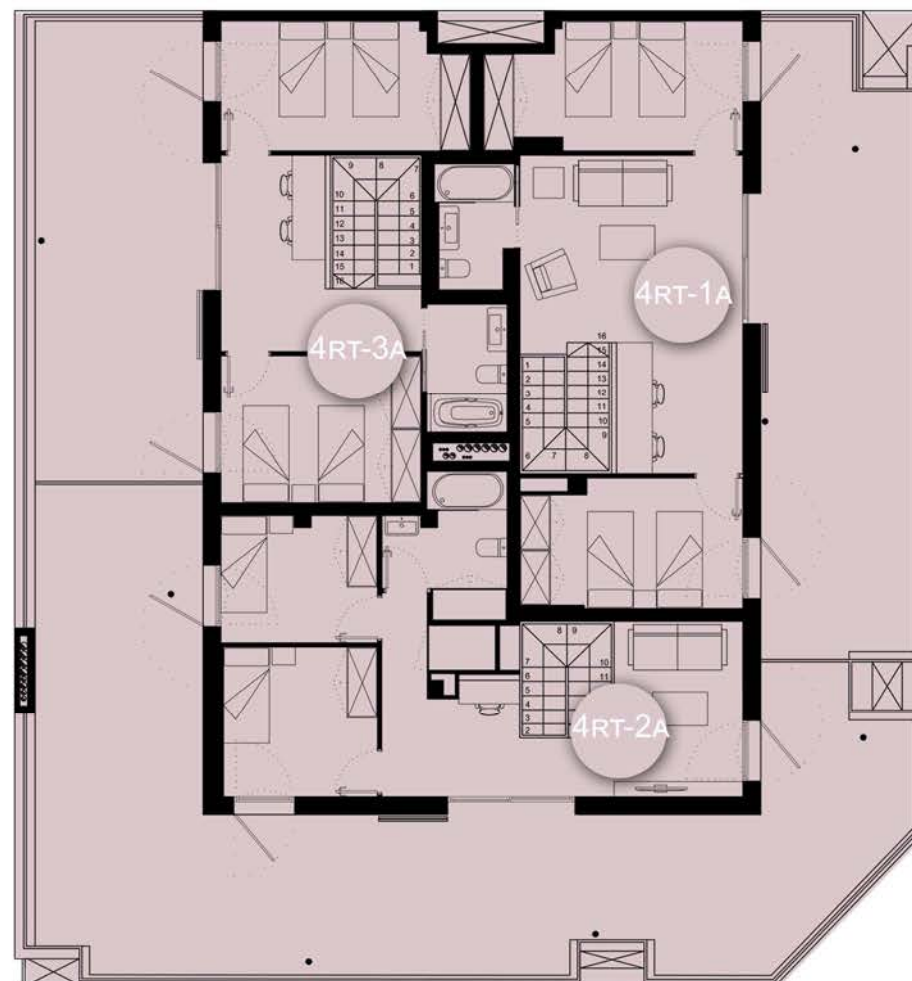
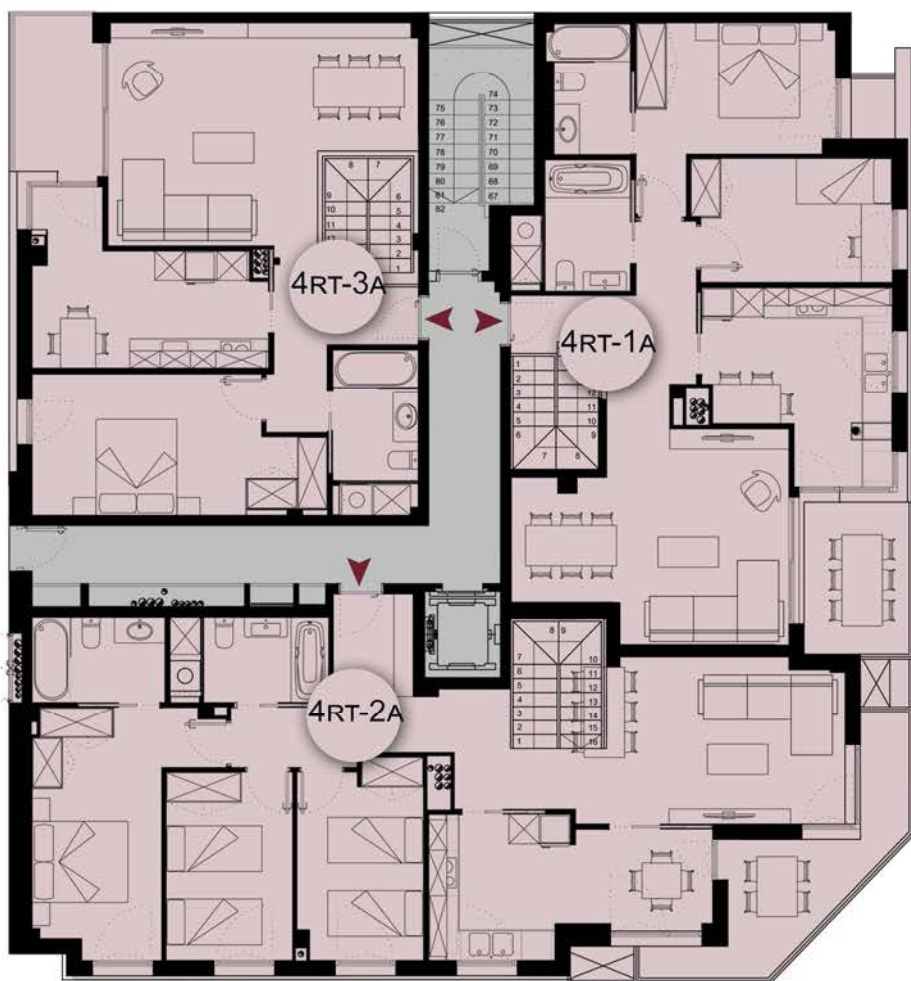


Zona comunitària

Vivenda planta única

Vivenda dúplex

PLANTA 3





E: 1/75

SUPERFÍCIES

ÚTILS

7,96 m ²	Distribuïdor
19,35 m ²	Sala estar menjador
7,93 m ²	Cuina
5,34 m ²	Cambra higiènica
10,12 m ²	Habitació 1
2,70 m ²	Traster
6,71 m ²	Habitació 2
23,12 m ²	Terrassa
60,11 m²	Total útil
70,58 m²	Total construïda
23,12 m²	Exterior



1R -1A

PLANTA 1

CIUTAT de Tàrraga
Tàrraga • c/ Ciutat de Mataró n.19



E: 1/75

SUPERFÍCIES

ÚTILS

6,29 m ²	Distribuïdor
8,81 m ²	Cuina
21,32 m ²	Sala estar menjador
11,57 m ²	Habitació 1
9,68 m ²	Habitació 2
8,06 m ²	Habitació 3
5,36 m ²	Cambrà higiènica 1
4,05 m ²	Cambrà higiènica 2
1,28 m ²	Balcó
6,83 m ²	Terrassa
75,14 m²	Total útil
92,08 m²	Total construïda
8,11 m²	Exterior



1R -2A

PLANTA 1

CIUTAT de Tàrraga
Tàrraga • c/ Ciutat de Mataró n.19



E: 1/75

SUPERFÍCIES

ÚTILS

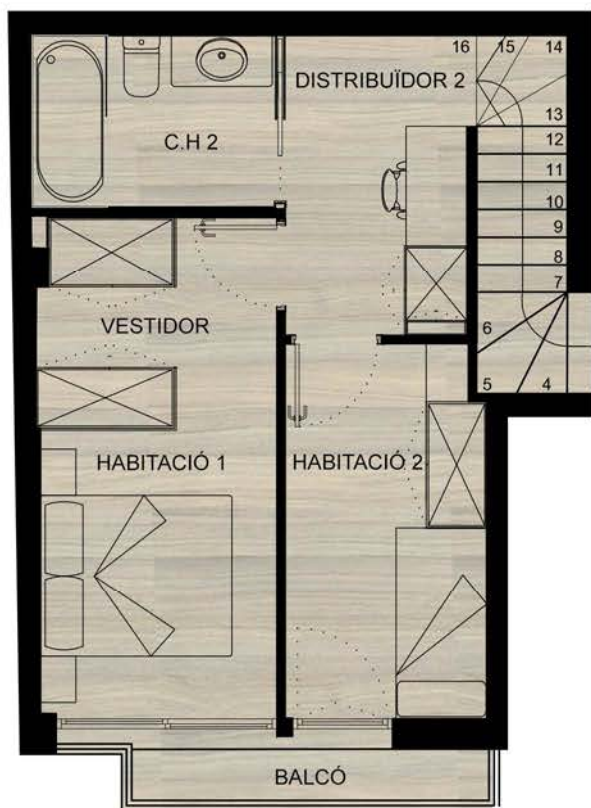
9,60 m ²	Distribuïdor
21,68 m ²	Sala estar menjador
8,28 m ²	Cuina
5,29 m ²	Cambra higiènica 1
10,15 m ²	Habitació 1
2,47 m ²	Vestidor
9,34 m ²	Habitació 2
9,60 m ²	Habitació 3
6,04 m ²	Estudi
4,43 m ²	Cambra higiènica 2
9,80 m ²	Terrassa
86,88 m²	Total útil
107,70 m²	Total construïda
9,80 m²	Exterior



1R -3A

PLANTA 1

CIUTAT de Tàrrrega
Tàrrrega • c/ Ciutat de Mataró n.19



PLANTA - B



PLANTA - A

E: 1/75

SUPERFÍCIES

ÚTILS

24,31 m ²	Sala estar menjador
6,35 m ²	Cuina
3,45 m ²	Cambra higiènica 1
8,83 m ²	Habitació 1
7,34 m ²	Habitació 2
2,86 m ²	Vestidor
5,42 m ²	Distribuïdor
4,10 m ²	Cambra higiènica 2
2,84 m ²	Balcó
9,64 m ²	Terrassa
62,66 m²	Total útil
84,64 m²	Total construïda
12,48 m²	Exterior



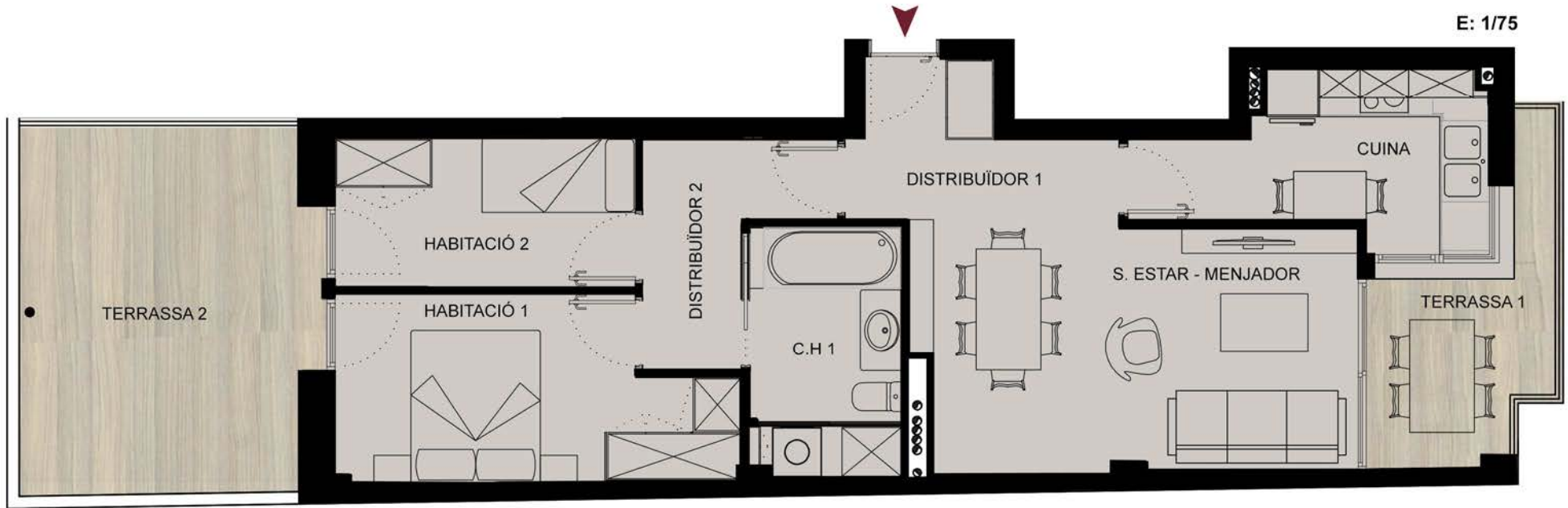
DÚPLEX
1R - 4A

PLANTA 1

CIUTAT de Tàrrrega

Tàrrrega • c/ Ciutat de Mataró n.19

E: 1/75



SUPERFÍCIES

ÚTILS

19,86 m ²	Sala estar menjador
7,48 m ²	Cuina
5,73 m ²	Cambra higiènica 1
1,57 m ²	Distribuïdor 1
4,70 m ²	Distribuïdor 2
10,36 m ²	Habitació 1
6,84 m ²	Habitació 2
6,50 m ²	Terrassa 1
16,40 m ²	Terrassa 2
56,54 m²	Total útil
70,23 m²	Total construïda
22,90 m²	Exterior



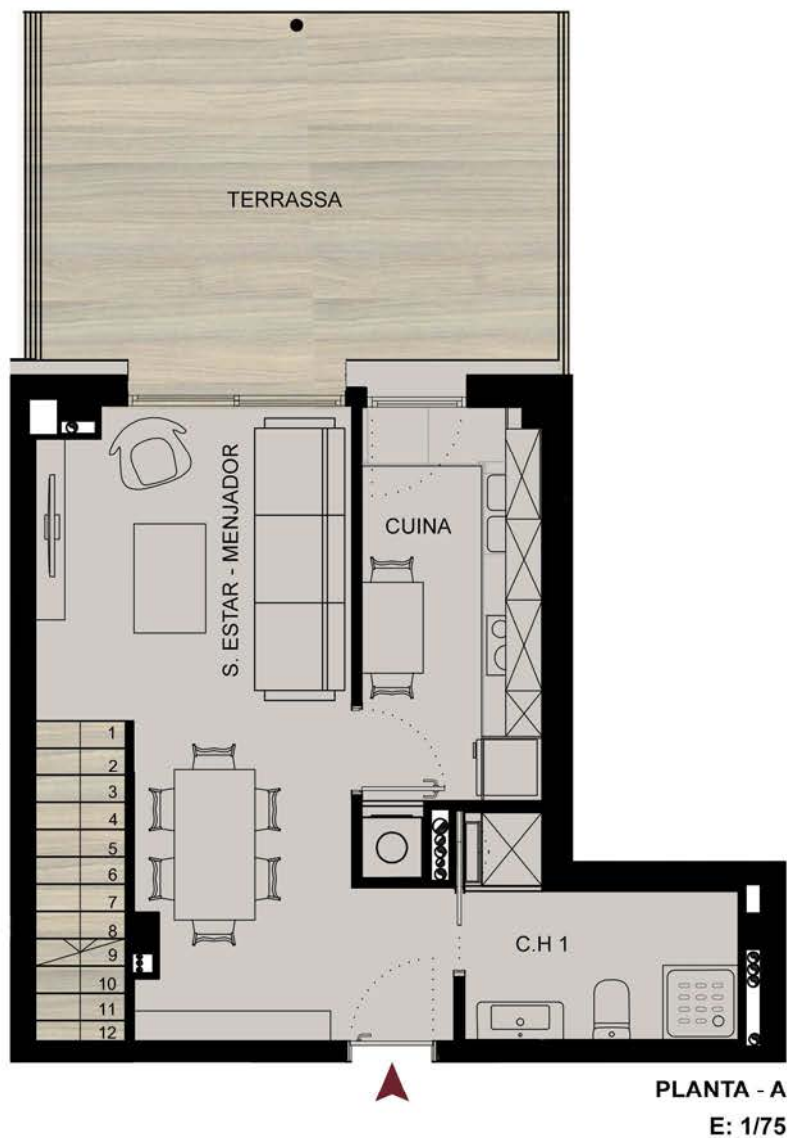
1R - 5À

PLANTA 1

CIUTAT de Tàrraga
Tàrraga • c/ Ciutat de Mataró n.19



PLANTA - B



PLANTA - A
E: 1/75



DÚPLEX
1R - 6R

PLANTA 1

SUPERFÍCIES

ÚTILS

20,76 m ²	Sala estar menjador
7,44 m ²	Cuina
4,58 m ²	Cambra higiènica 1
4,27 m ²	Cambra higiènica 2
7,02 m ²	Distribuïdor
9,90 m ²	Habitació 1
7,18 m ²	Habitació 2
2,88 m ²	Vestidor
0,50 m ²	Balcó
17,47 m ²	Terrassa
64,03 m²	Total útil
82,54 m²	Total construïda
17,97 m²	Exterior



SUPERFÍCIES

ÚTILS

7,96 m ²	Distribuïdor
19,36 m ²	Sala estar menjador
7,63 m ²	Cuina
5,35 m ²	Cambrà higiènica 1
10,15 m ²	Habitació 1
2,70 m ²	Traster
6,71 m ²	Habitació 2
5,60 m ²	Terrassa
59,86 m²	Total útil
73,38 m²	Total construïda
5,60 m²	Exterior

E: 1/75



2N - 1A

PLANTA 2

CIUTAT de Tàrraga
Tàrraga • c/ Ciutat de Mataró n.19



E: 1/75

SUPERFÍCIES

ÚTILS

6,42 m ²	Distribuïdor
8,81 m ²	Cuina
21,32 m ²	Sala estar menjador
11,57 m ²	Habitació 1
9,68 m ²	Habitació 2
8,11 m ²	Habitació 3
5,36 m ²	Cambrà higiènica 1
4,05 m ²	Cambrà higiènica 2
1,28 m ²	Balcó
6,83 m ²	Terrassa
75,32 m²	Total útil
92,08 m²	Total construïda
8,11 m²	Exterior

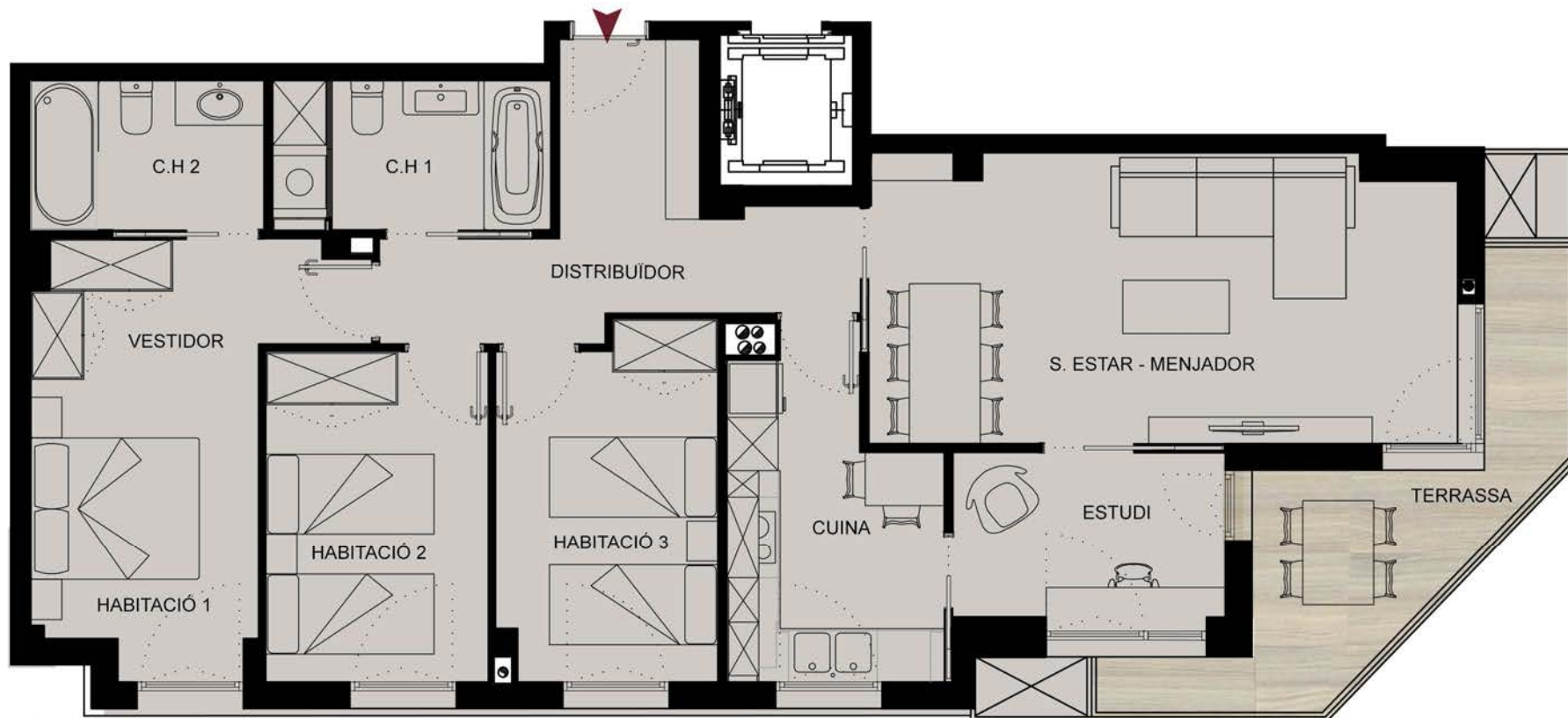


2N - 2A

PLANTA 2

CIUTAT de Tàrrrega

Tàrrrega • c/ Ciutat de Mataró n.19



SUPERFÍCIES

ÚTILS

9,60 m ²	Distribuïdor
21,68 m ²	Sala estar menjador
8,28 m ²	Cuina
5,29 m ²	Cambra higiènica 1
10,15 m ²	Habitació 1
2,47 m ²	Vestidor
9,34 m ²	Habitació 2
9,60 m ²	Habitació 3
6,04 m ²	Estudi
4,43 m ²	Cambra higiènica 2
9,80 m ²	Terrassa
86,88 m²	Total útil
107,70 m²	Total construïda
9,80 m²	Exterior

E: 1/75



2N - 3A

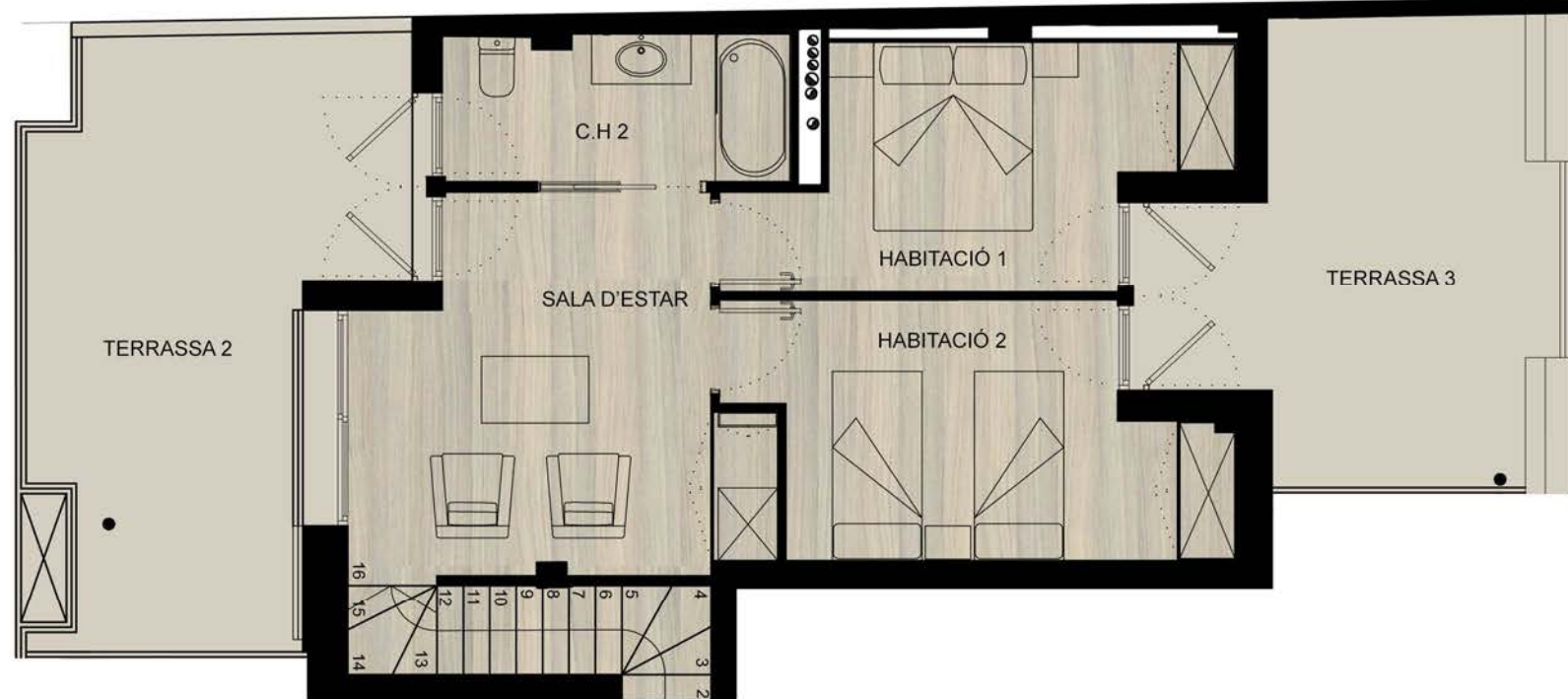
PLANTA 2

CIUTAT de Tàrraga
Tàrraga • c/ Ciutat de Mataró n.19

SUPERFÍCIES

ÚTILS

19,55 m ²	Sala estar menjador
14,08 m ²	Sala d'estar
7,52 m ²	Cuina
3,08 m ²	Cambra higiènica 1
10,00 m ²	Habitació 1
11,13 m ²	Habitació 2
5,13 m ²	Cambra higiènica 2
9,65 m ²	Terrassa 1
20,12 m ²	Terrassa 2
16,05 m ²	Terrassa 3
70,49 m²	Total útil
96,17 m²	Total construïda
45,82 m²	Exterior



PLANTA - A

E: 1/75

PLANTA - B



DÚPLEX
2N - 4A

PLANTA 2

CIUTAT de Tàrraga
Tàrraga • c/ Ciutat de Mataró n.19



PLANTA - B

SUPERFÍCIES ÚTILS

21,80 m ²	Sala estar menjador
6,31 m ²	Cuina
5,37 m ²	Cambra higiènica 1
3,65 m ²	Cambra higiènica 2
10,86 m ²	Habitació 1
7,65 m ²	Habitació 2
12,68 m ²	Sala d'estar
0,42 m ²	Balcó
17,70 m ²	Terrassa 1
16,21 m ²	Terrassa 2
68,32 m²	Total útil
88,55 m²	Total construïda
34,33 m²	Exterior

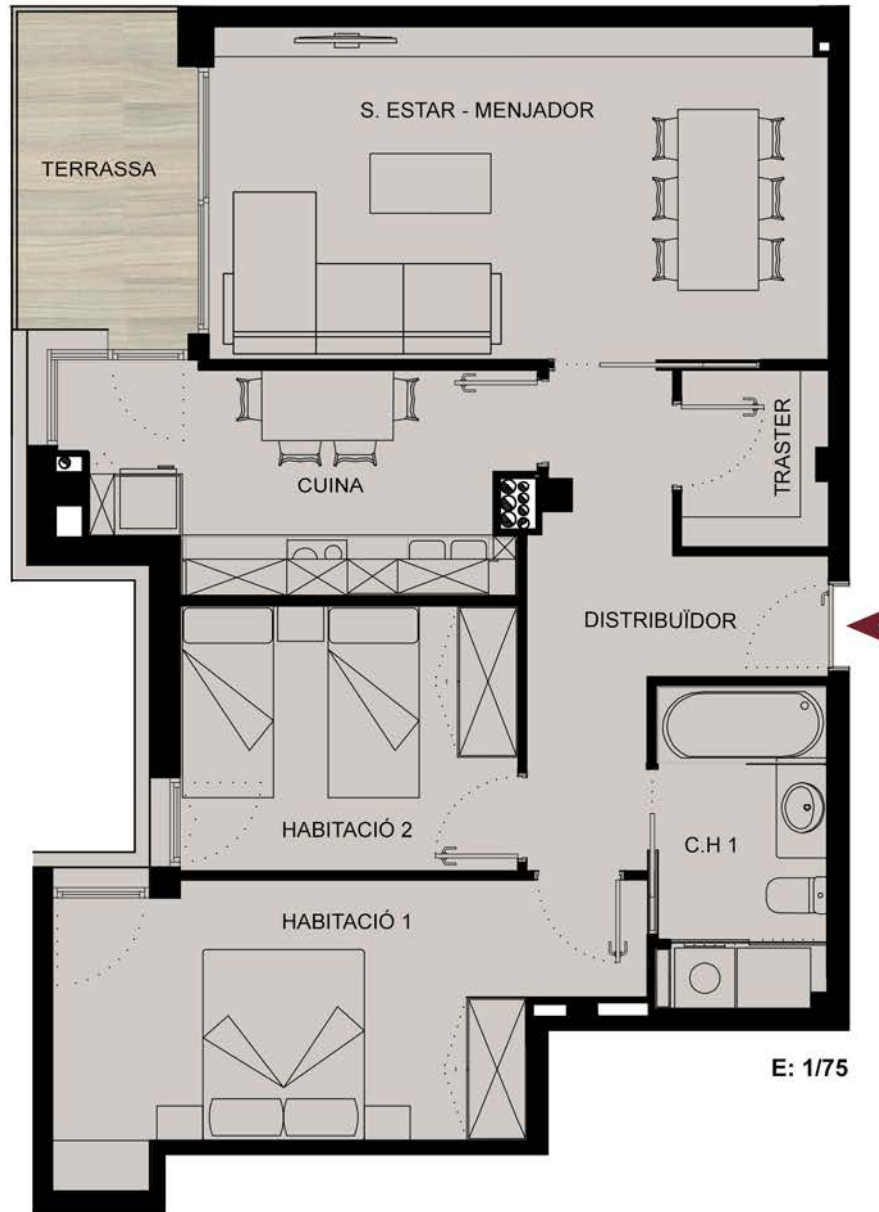


PLANTA - A
E: 1/75



DÚPLEX
2N - 5A

PLANTA 2



SUPERFÍCIES

ÚTILS

8,19 m ²	Distribuïdor
20,28 m ²	Sala estar menjador
9,47 m ²	Cuina
5,34 m ²	Cambra higiènica 1
13,85 m ²	Habitació 1
2,50 m ²	Rentador
8,84 m ²	Habitació 2
5,60 m ²	Terrassa
68,47 m²	Total útil
82,06 m²	Total construïda
5,60 m²	Exterior



3R - 1A

PLANTA 3

CIUTAT de Tàrraga

Tàrraga • c/ Ciutat de Mataró n.19



E: 1/75

SUPERFÍCIES

ÚTILS

6,42 m ²	Distribuïdor
8,81 m ²	Cuina
21,32 m ²	Sala d'estar menjador
11,55 m ²	Habitació 1
9,68 m ²	Habitació 2
8,11 m ²	Habitació 3
5,36 m ²	Cambra higiènica 1
4,05 m ²	Cambra higiènica 2
1,28 m ²	Balcó
6,83 m ²	Terrassa
75,30 m²	Total útil
92,08 m²	Total construïda
8,11 m²	Exterior

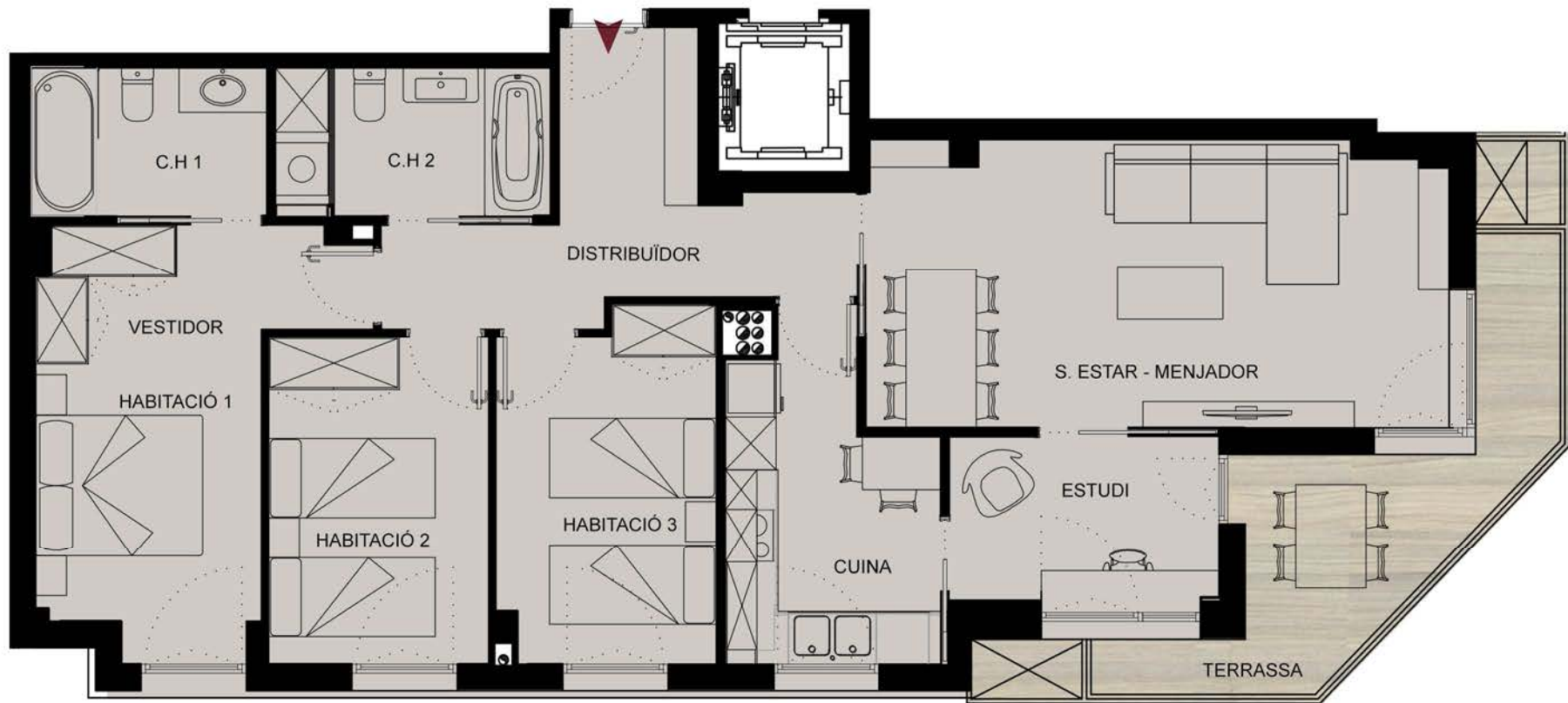


3R - 2A

PLANTA 3

CIUTAT de *Tàrraga*

Tàrraga • c/ Ciutat de Mataró n.19



E: 1/75

SUPERFÍCIES

ÚTILS

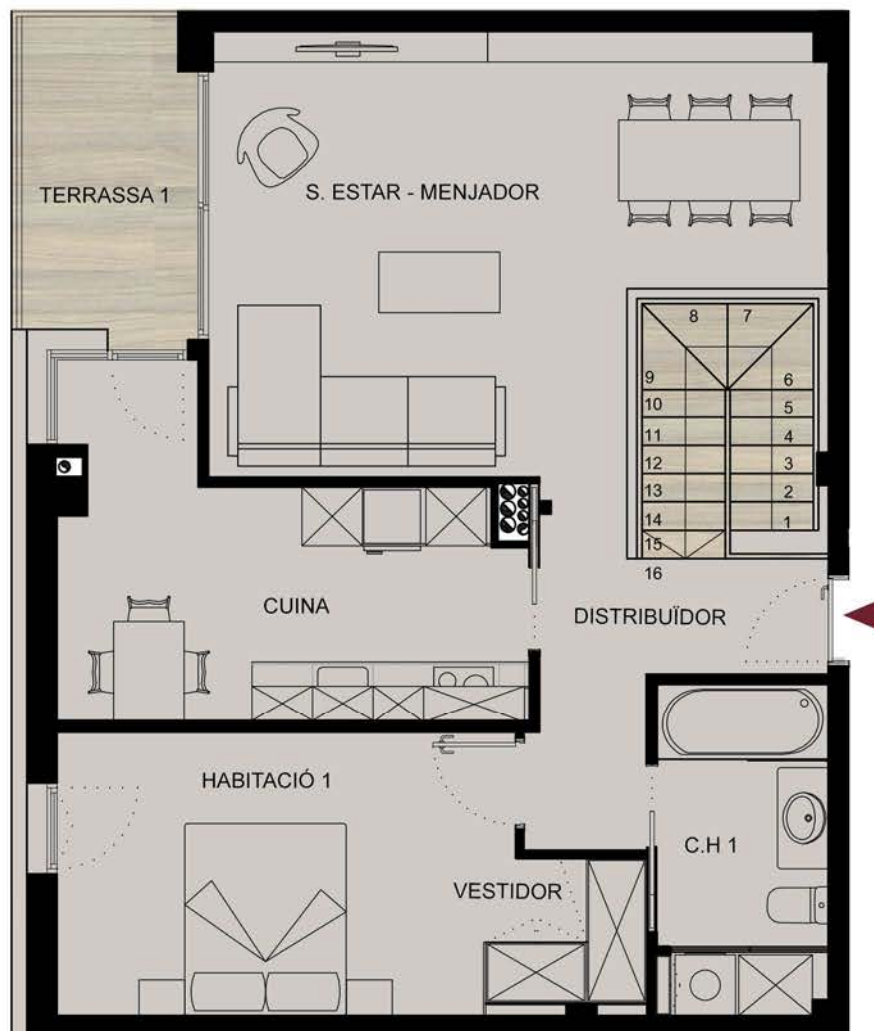
9,60 m ²	Distribuïdor
21,76 m ²	Sala estar menjador
8,22 m ²	Cuina
5,29 m ²	Cambra higiènica 1
10,15 m ²	Habitació 1
2,53 m ²	Vestidor
9,34 m ²	Habitació 2
9,64 m ²	Habitació 3
6,00 m ²	Estudi
4,43 m ²	Cambra higiènica 2
9,80 m ²	Terrassa
86,96 m²	Total útil
107,78 m²	Total construïda
9,80 m²	Exterior



3R - 3A

PLANTA 3

CIUTAT de Tàrraga
Tàrraga • c/ Ciutat de Mataró n.19



PLANTA - A
E: 1/75

SUPERFÍCIES ÚTILS

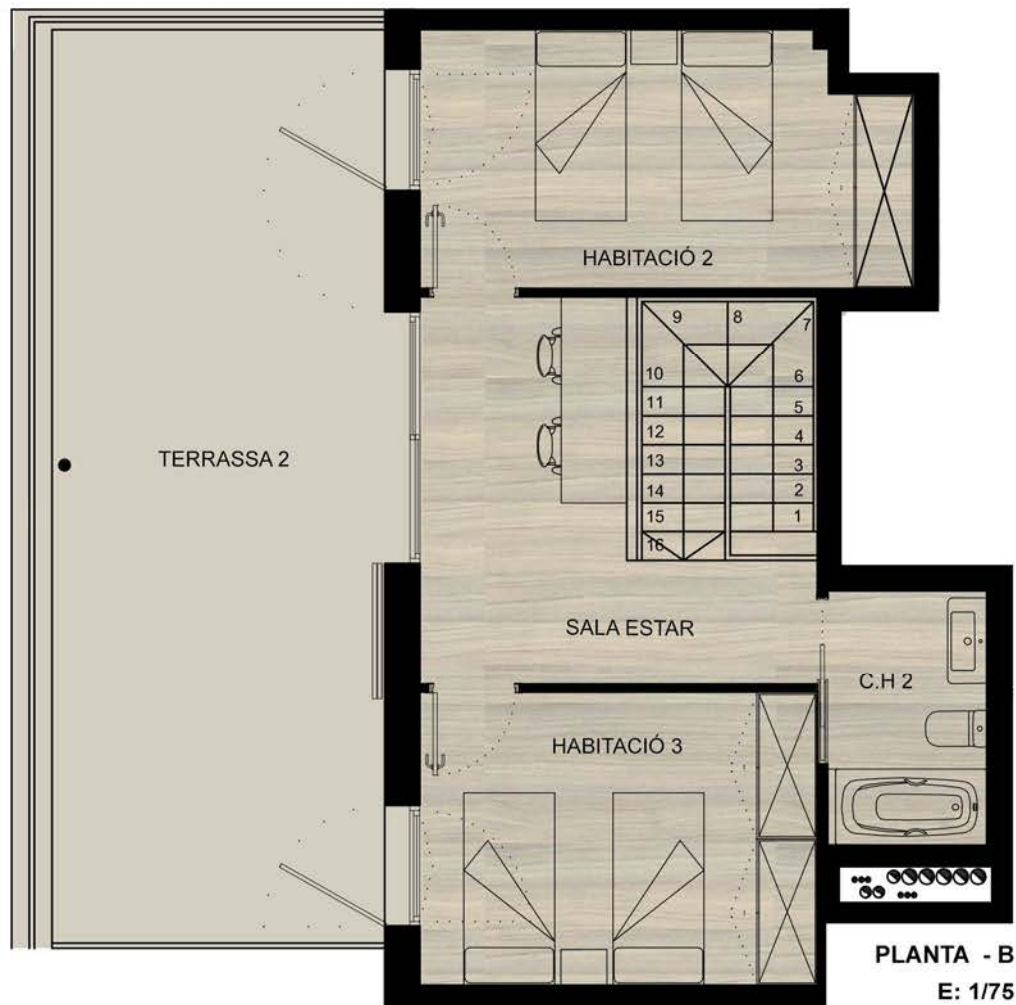
6,13 m ²	Distribuïdor
28,66 m ²	Sala estar menjador
12,23 m ²	Cuina
5,58 m ²	Cambra higiènica 1
12,26 m ²	Habitació 1
2,32 m ²	Vestidor
5,60 m ²	Terrassa 1



DÚPLEX
4R - 1A

PLANTA 4

CIUTAT de Tàrraga
Tàrraga • c/ Ciutat de Mataró n.19



SUPERFÍCIES

ÚTILS

12,02 m ²	Habitació 2
11,41 m ²	Habitació 3
10,22 m ²	Sala estar
3,98 m ²	Cambrà higiènica 2
31,11 m ²	Terrassa 2

104,81 m²	Total útil
129,06 m²	Total construïda
36,71 m²	Exterior



DÚPLEX
4R - 1A

PLANTA 5

CIUTAT de Tàrraga

Tàrraga • c/ Ciutat de Mataró n.19



PLANTA - A
E: 1/75

SUPERFÍCIES

ÚTILS

7,17 m ²	Distribuïdor
22,55 m ²	Sala d'estar menjador
12,48 m ²	Cuina
5,32 m ²	Cambra higiènica 1
4,05 m ²	Cambra higiènica 2
11,46 m ²	Habitació 1
9,54 m ²	Habitació 2
6,83 m ²	Terrassa 1
1,28 m ²	Balcó

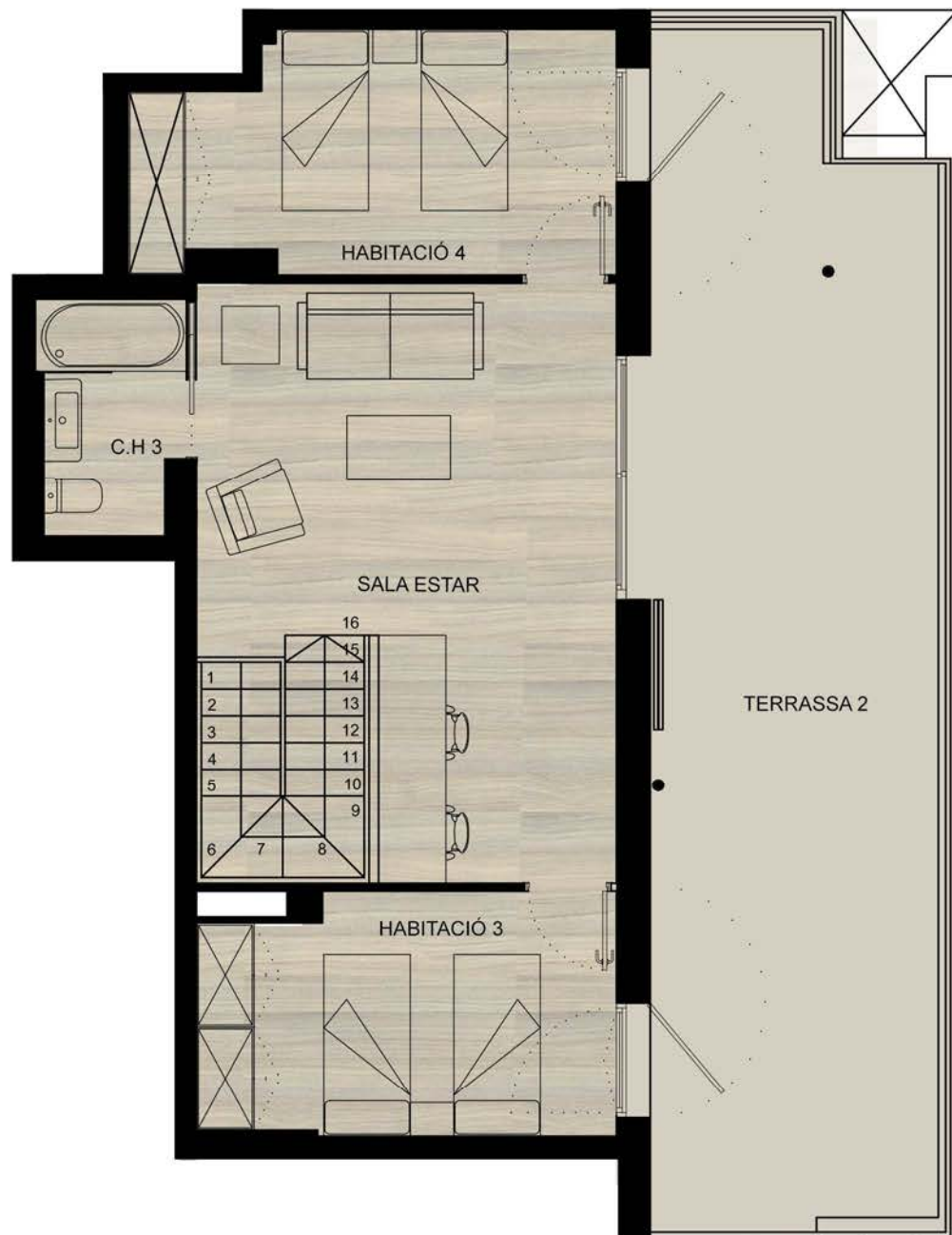


DÚPLEX
4R - 2A

PLANTA 4

CIUTAT de Tàrraga

Tàrraga • c/ Ciutat de Mataró n.19



PLANTA - B
E: 1/75

SUPERFÍCIES

ÚTILS

22,71 m ²	Sala estar
10,69 m ²	Habitació 3
11,91 m ²	Habitació 4
3,56 m ²	Cambra higiènica 3
37,06 m ²	Terrassa 2
124,44 m²	Total útil
155,06 m²	Total construïda
45,17 m²	Exterior

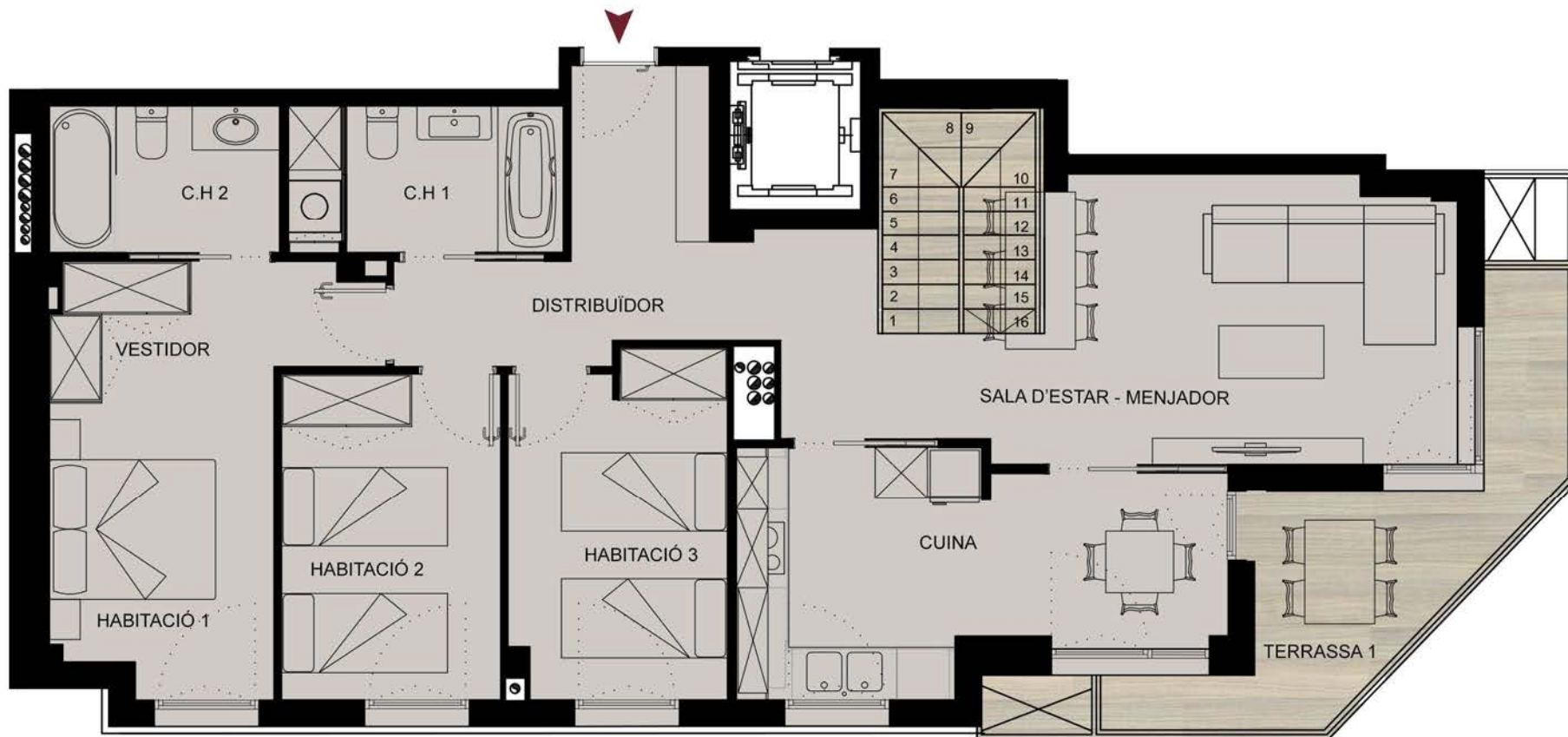


DÚPLEX
4R - 2A

PLANTA 5

CIUTAT de Tàrraga

Tàrraga • c/ Ciutat de Mataró n.19



SUPERFÍCIES ÚTILS

7,57 m ²	Distribuïdor
26,55 m ²	Sala d'estar menjador
5,30 m ²	Cambra higiènica 1
4,43 m ²	Cambra higiènica 2
11,20 m ²	Habitació 1
2,53 m ²	Vestidor
9,35 m ²	Habitació 2
9,56 m ²	Habitació 3
13,33 m ²	Cuina
9,80 m ²	Terrassa 1

PLANTA - A
E: 1/75



DÚPLEX
4R - 3A

PLANTA 4

CIUTAT de Tàrraga
Tàrraga • c/ Ciutat de Mataró n.19



PLANTA - B
E: 1/75

19,76 m ²	Sala estar
8,93 m ²	Habitació 4
7,59 m ²	Habitació 5
5,73 m ²	Cambra higiènica 3
79,00 m ²	Terrassa 2
131,83 m²	Total útil
167,39 m²	Total construïda
88,80 m²	Exterior



DÚPLEX
4R - 3A

PLANTA 5

CIUTAT de Tàrraga
Tàrraga • c/ Ciutat de Mataró n.19